

2020年
7月1日発行

発行責任者
在宅介護福祉事業部
佐々木広子

医療生活協同組合健文会 在宅事業部だより

新型コロナウイルスによる自粛生活に
安定しない天候と過ごしにくい日々が続きますが
皆様お元気でいらっしゃいますか

コロナで外出自粛期間中のデイサービスふじやまは、利用者様の健康状態を気遣いながらあっという間に過ぎていきました。送迎車から見える様子もコロナでいつもと違った景色でした。繰り返されるニュースを利用者様と話題にしながら過ごす時間も多かったです。「コロナでデイサービスが利用できなくなったらどうしよう」と心配される利用者様もいらっしゃいましたが、ふじやまで普段通りに過ごせると、とりあえず安心される様でした。

今年はお花見も自粛となりましたが、デイサービスふじやまのお庭には様々な花が咲き揃い春らしい眺めとなりました。ぽかぽかした陽気の中、しっかり頭と身体を動かしレクリエーションを楽しみました。利用者様には外出自粛による環境の変化が様々あったと思われるのですが、それを利用者様自身やご家族の工夫や努力で、なるべく大きな変動にならないように過ごそうとされていました。

今後もコロナの感染予防対策をしっかり行い、利用者様の健康状態を確かめつつ日々の生活を楽しみながら過ごすことになりそうです。



そらまめ頂きます！

利用者様のお宅に実ったそらまめをおすそ分けして頂いたので塩ゆでして美味しくいただきました♪



白熱！風船バレー

普段は穏やかな方も真剣な眼差し！全身の筋肉を使うので楽しみながらリハビリが出来ます



意外と難しい脳トレカード

先日スタッフもやってみました利用者様の圧勝！毎日の積み重ね 本当に大切ですね

認知症対応型通所介護
協立デイサービスふじやま

〒755-0807 宇部市東平原2-9-8
営業時間／08:30～17:10 定休日／日（祝日営業）

お問い合わせはこちら

TEL 0836-39-6215

（担当：浜村）

通所介護・介護予防通所介護事業所

デイサービスげんき



ご利用者の皆様が安心して生活できるよう
職員一同笑顔を大切にしています。
経験豊富な職員が認知症の方でも安心して
過ごせるよう支援させていただきます。
医療依存度の高い利用者様にも看護師が
病院や訪問看護と連携しながら対応しています。



体験利用
大歓迎!

おすすめポイント



Point
1

宇部協立病院と連携

緊急時は看護師が対応します
ご家族の負担を軽減できます

Point
2

企業主導型保育所

隣接しているこぐま保育園
から園児が遊びに来ます

Point
3

総合的な介護相談

訪問看護と居宅介護支援
事業所が併設されています



祭日営業

営業日は月～土です
ゴールデンウィークやお盆
正月も営業しています

個別機能訓練

専門スタッフが個別に
機能の維持・向上を
目指してリハビリを
行います

見学・体験利用

470円で体験できます
リフト浴も可能です
重度の方でも安心して
ご利用いただけます



協立デイサービスげんき (宇部協立病院向かい)

〒755-0014 宇部市末広町1-13

TEL 0836-33-6220

[担当] 山形・吉村 [受付時間] 8:30～17:30



リハビリや創作活動など 楽しく活動しています



笑顔あふれる明るい雰囲気です

スタッフからのクイズに答えながら
ボール体操。頭も体も元気いっぱい！

意外と簡単！
家でも作ってみよう



おやつ作りはレシピが持ち帰れます

6月は豆乳プリンを作りました。
一緒に作ると楽しさも美味しさも倍増です♪
(7月はチーズケーキを作る予定です)



カフェオレ分の
カロリー使ったよ！

専用マシンも揃っています

体の調子や気分に合わせて調節できます。
消費カロリーが目に見えて分かるので
やる気もアップ！



エアロビクスもやっています

介護度や皆様の体調等に合わせて
専門スタッフが内容を考えています！

- ◆1日コース、AMコース、PMコースの3つからお選び頂けます
- ◆見学や体験利用のご連絡もお待ちしております

リハビリデイサービスたんぽぽ

〒756-0080

山陽小野田市くし山1丁目17-20 (生協小野田診療所横)

お申し込み・お問い合わせはこちら

TEL. 0836-38-5775

[受付時間] 08:30~17:10/[定休日] 土日



かいなんニュース



入居者様のお誕生日会

ささやかながらケーキや和菓子でお祝いします。ご家族からのプレゼントも届き、満面の笑みに♪



大きな声で数えながら棒体操

他にも、リハビリ体操やタオル体操など毎日実施しています！



訪問看護による健康観察

休日も相談や対応をしてもらえるので安心して過ごせます



歯科往診の様子

自立されている方には歯磨き指導もさせていただきます

協立グループホームかいなん

〒755-0038 宇部市海南町5-14

見学・入所相談などありましたら
こちらまでご連絡ください

TEL: 0836-43-7571

南部第1高齢者総合相談センター

(宇部市南部第1地域包括支援センター)

宇部市からの受託事業で開設している
恩田・岬地区担当の総合相談窓口です

地域の皆さまが住みなれた場所で安心して暮らしていくために
在籍している看護師、社会福祉士、主任ケアマネジャーが
連携を取りながら、様々な関係機関と協力して課題の解決に
取り組んでいます。



2019年3月からは「福祉なんでも相談窓口」を設置し、高齢者のみならず、
引きこもりや生活困窮など世帯の多様化したお困りごとについてのご相談にも
対応しています。電話や来所での対応のみならず、ご自宅へ訪問に伺いますので
お気軽にご相談ください。



〒755-0016

宇部市東芝中町4-45 柏ビル101号室

☎ **0836-38-8551**

受付時間／8:30～17:15

虹の訪問看護 ステーション 東岐波

他事業所のご案内

- ◆虹の訪問看護ステーション (33-5358) 宇部市末広町1-13
- ◆虹の訪問看護ステーション山陽小野田 (38-5765)
山陽小野田市くし山1-34-7

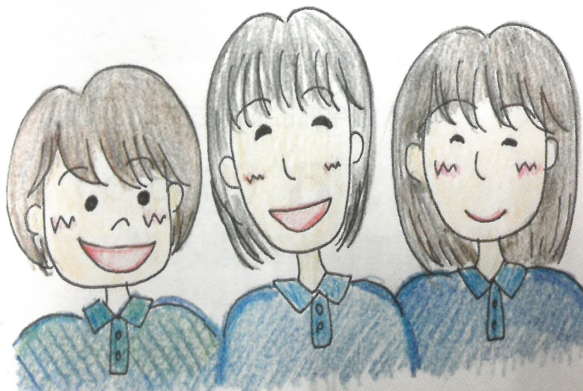
東岐波丸尾に開所して2月で8年目を迎えました
私たち3人がご自宅へ訪問させていただきます

[サービス内容]

病状の観察・・・血圧・体温・呼吸・脈拍測定・状態観察
生活支援・・・清拭・入浴介助・排泄ケア・口腔ケア
医療的ケア・・・点滴、注射・医療機器、カテーテル管理
褥瘡予防・リハビリ・創処置など

[利用対象]

主治医が訪問看護を必要と思われた方
乳幼児～高齢者の方どなたでも利用可能です



病院を退院する時、「退院はうれしいけど、少し不安」と思われた方も多いと思います。
看護師が定期的に訪問し状態観察や看護の提供を行います。また、24時間体制で電話がつながり
夜間・休日でも必要時には訪問対応いたします。利用者さんの「住み慣れた家で安心して暮らし
続けたい」という思いを精一杯支えていきたいと思っております。どうぞ、お気軽にご相談ください。

☎ **0836-59-1111** 受付時間／8:50～17:30

〒755-0241
宇部市東岐波5637-8