

在宅事業部だより

2021年 夏号



今日のおやつは、手作りいちご大福。皮はなんと食パン！これが想像以上に美味しいんです。あっという間に、お皿が空になりました(^▽^)



実が生ったユスラウメを頂いたのでテーブルに飾ると、Hさんが色鉛筆を手にとって模写を始められました！塗り絵に見間違えるレベルです…



「何買おうかねえ」「あんたどれにする？」
今日も仲良く並んで移動販売の買い物を楽しめます♪

りんぴりデイサービスたんぽぽ

今年もはや半分が過ぎましたが、皆さまいかがお過ごしでしょうか。

たんぽぽは5月中旬に職員のワクチン接種を終え、5月下旬より利用者様への接種を開始しました。小野田診療所かかりつけの利用者様で お一人での受診が難しい方には、診療所の医師によるデイサービス訪問接種を実施しています。

そのおかげもあって、接種率は6月下旬に9割を超えました。



接種後の副反応について医師や看護師から詳しく説明をして頂いたり、ケアマネージャーに様子を見に来て頂いたり、少しでも安心して接種を受けて頂けるよう努めています。



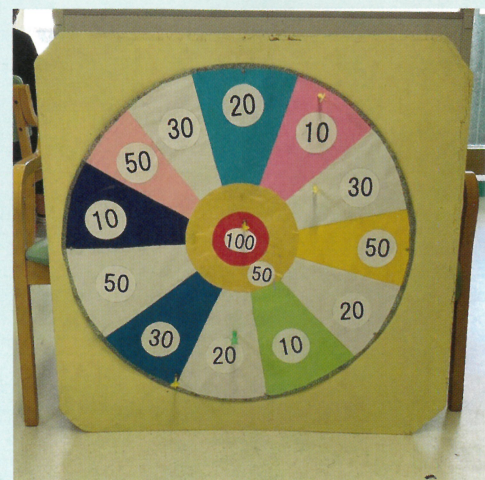
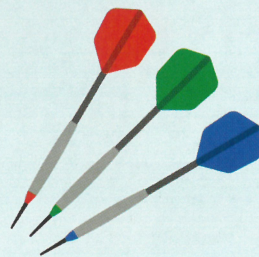
デイサービスげんき



ボランティアさんから梅を7kgも頂いたので早速梅仕事！黄色く熟した梅の良い香りが、フロアに広がります。アク抜きは必要ないので、ヘタ取り作業へ。慣れた手つきで素早くヘタを取っていくご婦人方…さすがです！様子を見ていたPTから「良い指先の訓練になりますね」との言葉を頂きました。



レクリエーションで使用していたダーツ板が破れてしまったのを見て、「もっと丈夫なものを作ろう」と磁石版を土台に立派なダーツ板を作って下さったのは、普段から新聞ゴミ袋やダンボールの小物入れなど、ものづくりが得意な利用者のM様。白一色だった得点枠がカラフルになったことで、投げやすい＆どこに当たったか分かりやすい！と皆さまから大好評♪ ゲームも大変盛り上がり、M様もにっこり(*^ ^*)



大好評の創作活動、今回はハーバリウムのペン立てを作りました。プリザーブドフラワーのアジサイや、ドライフラワーのミモザなどを、容器の中にピンセットで詰めていく作業をしました。好きなように詰めたら、専用のオイルを入れて蓋をすればあっという間に完成！

「簡単で楽しい」「玄関に飾りたい」など、嬉しい言葉がたくさん聞けました。

専用のピンセットを使って、全体のバランスを見ながら、納得いくまで詰め替えます。やり始めると止まりません。ペンだけでなく、歯ブラシや印鑑も立てられる優れもの！

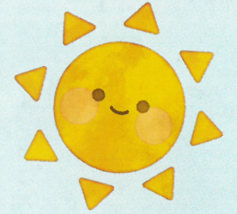


虹の訪問看護ステーション 山陽小野田

ジメジメと蒸し暑い日々が始まりました。毎年この時期から夏にかけて、脱水症状を起こす方が増えてきます。虹の訪問看護ステーションでも、先生から点滴のお願いをされる事が多くなります。



脱水とは??



体内の水分が不足した状態のことです。次の症状が出たら要注意!



- ① 普段より汗が出る
- ② 汗が全く出ない
- ③ のどが渇く
- ④ ぼーっとする
- ⑤ 体温が上がる
- ⑥ 食欲がない
- ⑦ 口がカサカサする
- ⑧ 体がだるい



脱水は予防できます!

① 目安は1日500ml

食欲がなく3食きちんと摂れない時でも、**1日500mlの経口補水液やミネラルの入った麦茶など** 1時間くらいかけてゆっくり飲むことで、水分と塩分を補うことができます。また、キンキンに冷えたものは体に吸収されず尿として排出されてしまうため、**人肌程度の温いものをこまめに摂る**ことをオススメします。

② エアコンと換気の両立を

真夏の時期は窓を開けるのではなく、トイレや台所にある換気扇を使用しながら、エアコンでの室温調整をオススメします。

エアコン設定は室温28℃、湿度50%~60%を目安に調整しましょう。



③ マスクの着けっぱなしはNG

屋外で人と十分な距離(2m以上)を確保できる時はマスクを外しましょう。

マスクを着けている時は、負荷のかかる作業や運動はできるだけ止めて下さい。

周囲の人との距離を十分にとったうえで、マスクを外す時間を作りましょう。

しっかり予防して、夏を乗り切りましょう!

グループホームかいなん



外食したい！というご希望を叶えるべく、釜飯をお取り寄せ。この日は食事が終わっても笑顔が続きました♪



晴れた日は、花壇の水やり。「このくらいかね？」と花を見る表情は、とても優しい笑顔(*^ ^*)



フキをたくさん頂いたので、早速皮剥き。爪が黒くなるのも構わず最後まで剥いて下さいました！



フラワーアレンジメントに挑戦！
テーブルが華やかになります♪



久しぶりの大型壁画作り。力を合わせて作ると、達成感もひとしおです！

医療生活協同組合健文会

在宅介護福祉事業部

〒755-0014 宇部市末広町 1-13

TEL 0836-33-6225 / FAX (げんき・支援センター共通) 0836-33-7149

◆協立デイサービスげんき
TEL 0836-33-6220

◆協立在宅介護支援センター
TEL 0836-33-6199

◆グループホームかいなん

〒755-0038 宇部市海南町 5-14
TEL 0836-43-7571 / FAX 0836-43-7572

◆南部第一地域包括支援センター

〒755-0016 宇部市東芝中町 4-45
TEL 0836-38-8551 / FAX 0836-38-8552

◆リハビリデイサービスたんぼぼ

〒756-0080 山陽小野田市くし山 1-17-20
TEL 0836-38-5775 / FAX 0836-81-0066

◆ヘルパーステーションはばたき

〒755-0005 宇部市五十目山町 16-41-1
TEL 0836-33-6234 / FAX 0836-33-6235

◆虹の居宅介護支援事業所

〒756-0080 山陽小野田市くし山 1-34-7
TEL 0836-38-5755 / FAX 0836-43-9033

◆虹の訪問看護ステーション

〒755-0005 宇部市五十目山町 16-41-1
TEL 0836-33-5358 / FAX 0836-33-1535

◆虹の訪問看護ステーション山陽小野田

〒756-0080 山陽小野田市くし山 1-34-7
TEL 0836-38-5765 / FAX 0836-43-9033

